

## APRÈS 1 AN À L'UNIVERSITÉ RENNES 2 ...

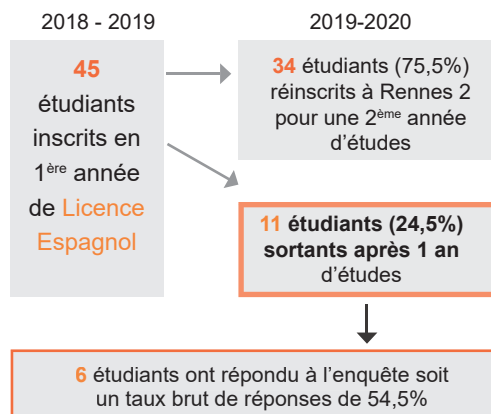
Promotion  
2018-2019

Population enquêtée :

- Etudiants inscrits en 1<sup>ère</sup> année de Licence Espagnol en 2018-2019 à l'université Rennes 2
- Néobacheliers 2018
- Non réinscrits en 2019-2020

Après une 1<sup>ère</sup> enquête réalisée à la rentrée 2018, la population a été arrêtée à 45 étudiants.

Chaque année un nouveau questionnaire est envoyé aux étudiants sortants de l'université.



### QUI SONT-ILS ?

	Cohorte de départ	Nb Sortants 1 an	% sortants*
<b>Sexe</b>			
Homme	3	1	33%
Femme	42	10	24%
<b>Boursier</b>			
Boursier	32	7	22%
Non Boursier	13	4	31%
<b>Type de BAC</b>			
Bac Général	40	8	20%
L	28	6	21%
ES	9	2	22%
S	3	-	-
Bac Technologique	2	1	50%
Bac Professionnel	3	2	67%
<b>Age au BAC</b>			
17 ans	5	-	-
18 ans	29	6	21%
19 ans	10	5	50%
20 ans	1	-	-

\* % des sortants 1 an sur la cohorte de départ

Synthèse sur les sortants 1 an comparée à la cohorte de départ ...

- Femme 24%      ► Boursier 22%
- Homme 33%      Non boursier 31%
- 45% des étudiants ayant obtenu leur bac après 18 ans ont quitté l'université.

### LA RENTRÉE UNIVERSITAIRE

Cohorte de départ	Sortants 1 an
45	11

#### ► Rennes 2 comme 1<sup>er</sup> choix post bac

	Cohorte de départ	Sortants 1 an
Oui	44	11
Non	1	-

25% (n=11) des étudiants qui avaient choisi l'université Rennes 2 comme 1<sup>er</sup> choix d'études sont partis après 1 an d'études.

#### ► Aviez vous un projet professionnel ?

	Cohorte de départ	Sortants 1 an
Non	10	4
Oui	35	7

40% (n=4) des étudiants qui n'avaient pas de projet prof. en entrant à l'université ont quitté Rennes 2 après 1 an d'études, vs. 20% (n=7) de ceux qui en avaient un.

#### ► Projet d'études

##### Nombre d'années souhaitées passer à Rennes 2

33% (n=5) des étudiants qui souhaitaient rester 3 ans ont quitté l'université.

	Cohorte de départ	Sortants 1 an
aucune	1	2
1 an	3	5
2 ans	15	2
3 ans	20	3
4 ans	2	1
5 ans	2	1
6 ans	1	1
8 ans	-	-
Np	-	1

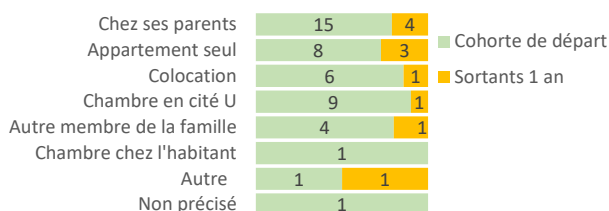
##### Niveau de diplôme final envisagé

50% (n=2) des étudiants qui souhaitaient juste obtenir une Licence 1 ont quitté Rennes 2, vs. 9% (n=2) de ceux qui avaient le projet de valider un Master 2.

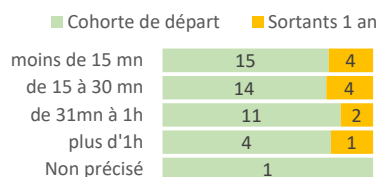
	Cohorte de départ	Sortants 1 an
Aucun	2	1
L1	2	2
L3	10	2
M1	3	2
M2	22	2
Doctorat	1	-
Ne sait pas	4	1

## CONDITIONS DE VIE

### Logement



### Temps de trajet domicile université



## LES ETUDIANTS NON REINSCRITS A RENNES 2 APRES 1 AN D'ETUDES

Les résultats suivants portent sur les 6 étudiants non réinscrits à l'université Rennes 2 en 2019-20 et ayant répondu à l'enquête

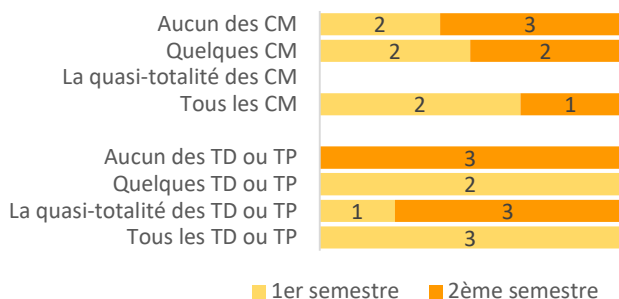
## PENDANT LEUR FORMATION ...

### Trajectoire des étudiants au cours de leur année de L1 ...

Au cours de votre L1 ...	OUI	NON
Avez-vous changé de filière ?	-	6
Avez-vous eu l'intention de vous réorienter ?	3	3

► **50%** (n=3) ont eu l'intention de se réorienter mais ne l'ont pas fait pour des raisons personnelles.

### Présence en cours durant l'année



**33%** (n=2) des étudiants n'ont assisté à aucun **Cours magistraux** lors du 1<sup>er</sup> semestre vs. **50%** (n=3) au second semestre.

**67%** (n=4) ont été à tous ou à la quasi totalité des TD ou TP au 1<sup>er</sup> semestre, contre 50% (n=3) au 2<sup>nd</sup> semestre.

### Fréquence de travail personnel

Fréquence	en effectif	en %
1 à 2 fois par mois	2	34%
1 à 2 fois par semaine	1	16,5%
Jamais	1	16,5%
Tous les jours	1	16,5%
Uniquement à l'approche des examens	1	16,5%

**34%** (n=2) déclarent travailler 1 à 2 mois par mois.

### Présence aux examens

	1 <sup>er</sup> semestre		2 <sup>ème</sup> semestre	
	effectif	%	effectif	%
Aucun examen	2	33%	3	50%
Tous les examens	4	67%	3	50%

67% assistent à tous les examens du 1<sup>er</sup> semestre vs. 50% au 2<sup>ème</sup> semestre.

Les principales raisons de l'absence aux examens sont : l'abandon des études, une réorientation, ...



### ► Activités professionnelles pendant leur année

	en effectif	en %
<b>NON</b>	5	83%
<b>OUI</b>	1	17%

Oui pendant moins de 3 mois 1 17%

17% (n=1) a exercé une activité professionnelle pendant moins de 3 mois le WE entre 10 et 20h pour un emploi alimentaire.

### ► Mobilité à l'étranger

Depuis l'obtention du Bac, êtes-vous allé à l'étranger ?	en effectif	en %
Oui dans le cadre d'un emploi	1	16,5%
Oui dans le cadre des loisirs	3	50,5%
Non	1	16,5%
Non réponse	1	16,5%

66,5% (n=4) des étudiants sont allés à l'étranger depuis l'obtention de leur Bac.

### ► Obtention de la 1<sup>ère</sup> année de Licence

Les 6 étudiants ont tous quitté l'université sans avoir obtenu leur 1<sup>ère</sup> année de Licence.

Les principales raisons sont \* :

- Abandon des études 2 33%
- Pas motivé 3 50%
- Pas su m'organiser dans mon travail 2 33%
- Pas suffisamment allé en cours 1 17%

(\* % >100 plusieurs réponses possibles)

### ► Moment de l'interruption des études

A quel moment avez-vous quitté Rennes 2 ?	en effectif	en %
Au cours du 1 <sup>er</sup> semestre	2	33%
Au cours du 2 <sup>ème</sup> semestre	1	17%
J'ai suivi l'année dans son intégralité	3	50%

### ► Vous avez quitté Rennes 2 pour des raisons liées à ...

(% >100 car réponses multiples)

	en effectif	en %
Conditions d'études	4	67%
Votre formation	3	50%
Un changement de projet professionnel	1	17%
Autre raison	1	17%

- Difficultés d'adaptation à la vie universitaire (4), Manque d'encadrement de suivi des profs (3), Manque d'adaptation aux méthodes de travail (2), Difficultés à m'organiser (1), Effectif en cours trop élevé (1), ...
- Formation ne correspond pas à mes attentes (2), Contenu de cours trop théorique (2), Pas intéressé ni motivé par la formation (1)
- Formation pas adaptée à mon projet professionnel (1)
- Départ à l'étranger (1)

### ► Cette année vous a permis ...

Tous les étudiants « sortants 1 an » déclarent avoir compris durant cette année que le fonctionnement de l'université ne leur convenait pas.

67% ont acquis durant cette année de nouvelles connaissances.

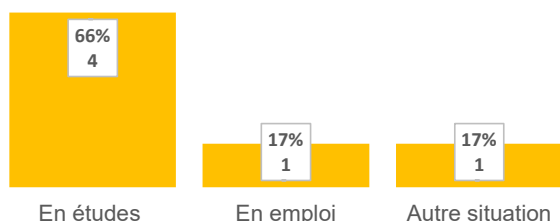
50% ont profité de cette année d'études pour construire leur projet professionnel.

	Oui	Plutôt oui	Plutôt non	Non
... d'acquérir de nouvelles connaissances	3	1		2
... d'acquérir de nouvelles compétences	2	2	1	1
... d'acquérir des méthodes de travail	2		2	2
... de comprendre que le fonctionnement de l'université ne me convenait pas	5	1		
... de préparer une réorientation	2	1	2	1
... de construire mon projet professionnel	3		1	2
Une transition vers l'emploi		1	3	2
Un échec	1		3	2

## LEUR SITUATION AU 1<sup>ER</sup> JANVIER 2020 APRÈS 1 ANNÉE D'ÉTUDES

Les résultats suivants portent sur les 6 étudiants non réinscrits à l'université Rennes 2 et ayant répondu à l'enquête

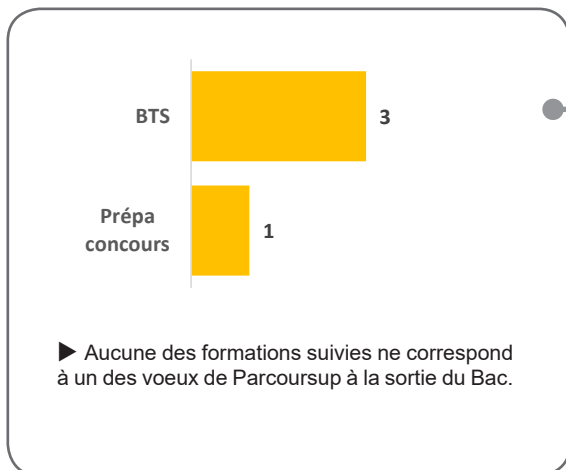
Leur situation au 1<sup>er</sup> janvier 2020



- 66% (n=4) poursuivent des études hors Rennes 2
- 17% (n=1) exerce un emploi
- 17% (n=1) est dans une autre situation : jeune au pair à l'étranger



## LES POURSUITES D'ÉTUDES Hors Rennes 2 66% (n=4)



<b>BTS (n=3)</b>	Communication (1) Négociation et Digitalisation de la Relation Client NDRC (1) Support à l'Action Managérial SAM (1)
<b>Prépa concours (n=1)</b>	Carrières sociales

## LE MARCHÉ DE L'EMPLOI 17% (n=1)

### ► 1 étudiant est en emploi :

- Déjà en emploi pendant la L1
- Emploi temporaire
- Emploi à temps complet
- Poste de statut «employé».
- Emploi trouvé par Agence Intérim
- Localisé en Bretagne (côte d'armor).
- **Emploi d'attente qui n'est pas du tout en adéquation avec la formation universitaire suivie.**

Type d'emploi :  
- Agent de production



## Suivi des étudiants inscrits en L1 ESPAGNOL en 2018-2019

	Nb	2018-2019 Validation L1	
		Oui	Non
2018-2019 Total Inscrits	45	27 (60%)	18 (40%)
Non réinscrits à Rennes 2	11 24,5%	0 (0%)	11 (100%)
Réinscrits à Rennes 2	34 75,5%	27 (79,5%)	7 (20,5%)

### Rennes 2 en 2019-2020

En quoi sont-ils réinscrits ?

	Inscrits	Admis
L1 Espagnol	5 (15%)	3 (60%)
L1 Autres*	3 (9%)	3 (100%)
<b>Total L1</b>	<b>8 (24%)</b>	<b>6 (75%)</b>
L2 Espagnol	26 (76%)	21 (81%)
L2 Autres	--	--
<b>Total L2</b>	<b>26 (76%)</b>	<b>21 (81%)</b>

### Autres parcours

- **\*Autres L1 (n=3) :**
- Sciences de l'Education
- Information Communication
- Lettres modernes

